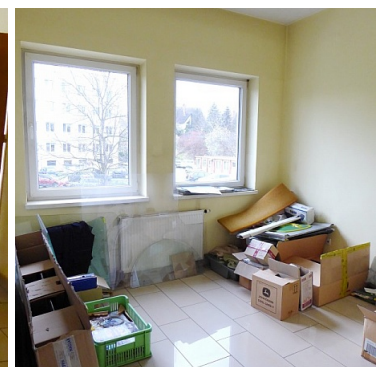
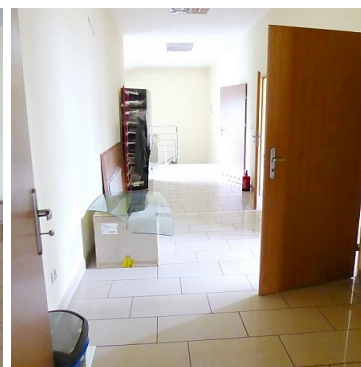
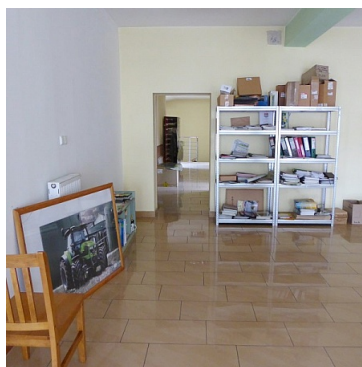


LOKAL NA WYNAJEM
pow. całkowita: 220,00 m²,
Nowy Sącz, CENTRUM
Cena **7 700** zł



Do wynajęcia lokal o powierzchni 220 m² pod działalność usługową, biurową lub handlową. Lokalizacja jak i sam lokal świetnie się nadaje pod przychodnię.

Lokal składa się z 2 przestronnych pomieszczeń z witryną od strony ulicy, 3 dodatkowych o powierzchni około 9 m² oraz łazienki z WC. Całość znajduje się na parterze.

Przed budynkiem dostępny wybrukowany parking dla klientów, całość ogrodzona.

Dodatkowe zabezpieczenia w postaci alarmu. Media miejskie: prąd, wodociąg, gaz, kanalizacja.

Właściciel jest w stanie dostosować lokal pod konkretną działalność jeżeli będzie taka potrzeba.

Bardzo dobra lokalizacja - w pobliżu obiekty handlowe, usługowe. Bardzo ruchliwa ulica.

Zapraszamy na prezentacje nieruchomości!

Symbol	5401	Rodzaj nieruchomości	LOKAL
Rodzaj transakcji	WYNAJEM	Rodzaj rynku	WTÓRNY
Cena	7 700 PLN	Cena za m2	35 PLN
Województwo	MAŁOPOLSKIE	Powiat	Nowy Sącz
Gmina	Nowy Sącz	Miejscowość	Nowy Sącz
Dzielnica - osiedle	CENTRUM	Rodzaj lokalu / przeznaczenie	PRZEMYSŁOWY
Typ lokalu/umiejscowienie	BUDYNEK WOLNOSTOJĄCY	Standard	BARDZO DOBRY
Piętro	1	Liczba pięter	1
Źródło c.w.	GAZOWY 2-OBIEGOWY	Energia elektryczna	JEST
Podłączony gaz	JEST	Rodzaj kanalizacji	MIEJSKA
Rodzaj okien	PLASTIKOWE	Nr Licencji	22309
Stan budynku	BARDZO DOBRY		



Magda Ojrzanowska

787101675
biuro@imperiumns.pl

Więcej ofert na stronie www.imperiumns.pl