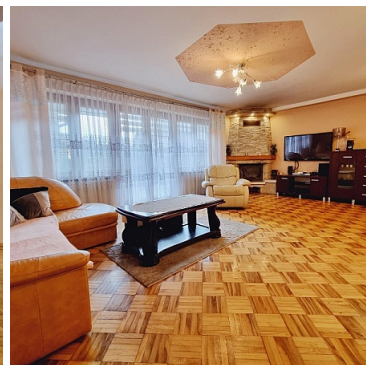


DOM NA SPRZEDAŻ

liczba pokoi: 6, pow. całkowita: 202,00 m², pow. działki: 850,00 m²,

Nowy Sącz

Cena **750 000** zł



Na sprzedaż przestronny dom parterowy z użytkowym poddaszem o powierzchni użytkowej 184 m².
Nieruchomość zlokalizowana w Nowym Sączu.

Rozkład pomieszczeń:

- parter: przedpokój, hol, salon, kuchnia, jadalnia, sypialnia, gabinet, duża łazienka, garaż w bryle budynku.
- poddasze użytkowe: klatka schodowa, otwarta przestrzeń, łazienka z wanną i prysznicem, sypialnia i garderoba
- budynek częściowo podpiwniczony (kotłownia, pomieszczenie gospodarcze)

Posesja jest w całości ogrodzona, z bramą na pilota oraz z podjazdem do garażu (brama automatyczna) wykonanym z kostki brukowej. Z tyłu budynku znajduje się basen, grill i wykonana wiata na drewno. **Dom jest położony bezpośrednio przy gminnej asfaltowej drodze.** Dużym atutem nieruchomości jest **pięknie zagospodarowana działka o powierzchni 8,62 ar,** .

Budynek posiada duży taras - z wyjściem z salonu oraz drugie wyjście z sypialni.

Doprowadzone wszystkie media. Ogrzewanie możliwe na dwa sposoby - centralne piecem gazowym dwufunkcyjnym oraz kominek z rozprowadzeniem ciepła na cały budynek.

Świetna lokalizacja! Cicha, zielona i spokojna okolica to bez wątpienia jedna z największych zalet. W pobliżu przystanek, sklepy, supermarket, szkoła, przedszkole, basen, lodowisko, kościół i inne punkty użyteczności publiczne. Idealna propozycja dla osób szukających bliższego kontaktu z przyrodą i ucieczki od miejskiego zgiełku bez konieczności rezygnacji z dobrej komunikacji z miastem, **sądecki Rynek w odległości zaledwie 2 km.**

Pełna własność, założona Księga Wieczysta.

Po więcej informacji zapraszamy do kontaktu. Cena podlega negocjacji.

Zapraszamy do kontaktu.

Symbol	6694	Rodzaj nieruchomości	DOM
Cena	750 000 PLN	Województwo	MAŁOPOLSKIE
Powiat	Nowy Sącz	Gmina	Nowy Sącz
Miejscowość	Nowy Sącz	Powierzchnia całkowita	202 m ²
Powierzchnia działki	850 m ²	Powierzchnia użytkowa	184 m ²
Rodzaj domu	WOLNOSTOJĄCY	Rodzaj budynku	DOM
Rok budowy	1999	Standard	DOBRY
Liczba pokoi	6	Liczba pięter	1
Podpiwniczenie /piwnica	CZĘŚC. PODPIWNICZ.	Energia elektryczna	JEST
Podłączony gaz	JEST	Podłączony wodociąg	JEST
Podłączona kanalizacja	JEST	Rodzaj kanalizacji	MIEJSKA
Źródło wody	WODA MIEJSKA, STUDNIA	Alarm	JEST
Ogrodzenie	PEŁNE	Garaż	JEST
Ogródek	JEST	Balkon	NIE MA
Taras	JEST	Nr Licencji	22309



Nieruchomości Imperium
33-300 Nowy Sącz
ul. Lwowska 56
(18) 444 30 50
biuro@imperiumns.pl



Renata Golonka

88-19-19-119
biuro@imperiumns.pl

Więcej ofert na stronie www.imperiumns.pl