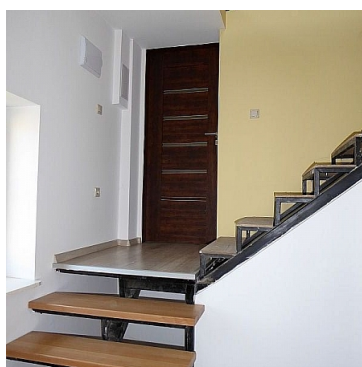


LOKAL NA WYNAJEM
pow. całkowita: 40,00 m²,
Nowy Sącz, MILLENIUM

Cena **800** zł



Do wynajęcia lokal w bardzo dobrej lokalizacji - bezpośrednio przy ulicy Królowej Jadwigi. Lokal ma powierzchnię około 30 m² i składa się z jednego pomieszczenia i łazienki z WC. Istnieje możliwość powiększenia metrażu i wynajęcia dodatkowego pomieszczenia. Możliwość wynajęcia na dłuższy okres czasu (minimum rok). Kaucja w wysokości jednomiesięcznego odstępu. Lokal po remoncie, czysty, zadbane. Parking na podjeździe i ulicy. Zapraszamy na prezentacje nieruchomości!

Rodzaj transakcji	WYNAJEM	Rodzaj rynku	WTÓRNY
Cena	800 PLN	Cena za m2	20 PLN
Województwo	MAŁOPOLSKIE	Powiat	m. Nowy Sącz
Gmina	Nowy Sącz	Miejscowość	Nowy Sącz
Dzielnica - osiedle	MILLENIUM	Położenie	MIASTO
Budynki w sąsiedztwie	OSIEDLE BLOKÓW MIESZKALNYCH, GĘSTA ZABUDOWA	Powierzchnia użytkowa	30 m ²
Forma własności działki	WŁASNOŚĆ	Rodzaj lokalu użytkowego	HANDLOWO-USŁUGOWY, BIUROWY
Typ lokalu/umiejscowienie	LOKAL W ZABUDOWIE	Rodzaj budynku	DOM
Standard	BARDZO DOBRY	Konstrukcja budynku	TRADYCYJNA
Droga dojazdowa	RUCHLIWA ULICA	Rodzaj nawierzchni	ASFALTOWA / KOSTKA
Piętro	1	Ilość poziomów	1
Ilość kondygnacji	1	Liczba pomieszczeń	1
Ogrzewanie	C.O. ELEKTRYCZNE	Stan instalacji	NOWA
Energia elektryczna	JEST	Podłączony wodociąg	JEST
Podłączona kanalizacja	JEST	Rodzaj kanalizacji	MIEJSKA
Źródło wody	WODA MIEJSKA	Rodzaj okien	PLASTIKOWE
Typ parkingu	NA ULICY, NA PODJEŹDZIE	Nr Licencji	22309
Stan budynku	BARDZO DOBRY	Osobne WC	NIE MA



Renata Golonka

88-19-19-119
biuro@imperiumns.pl

Więcej ofert na stronie www.imperiumns.pl