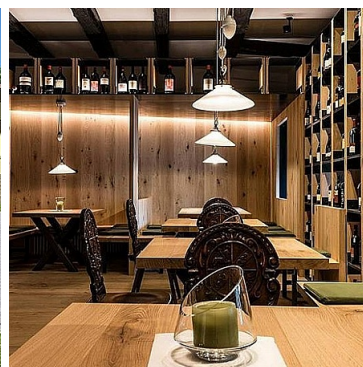


OBIEKT NA SPRZEDAŻ

pow. całkowita: 314,00 m²,
Nowy Sącz, STARE MIASTO

Cena **1 900 000** zł



Nieruchomość komercyjna w Nowym Sączu Winiarnia - Restauracja - Kamienica

Winiarnia na starym mieście Nowego Sącza to jedna z nowo powstających inwestycji w idealnej lokalizacji z widokiem na most lwowski i panoramę miasta. Luksusowa winiarnia o powierzchni 314 m² wykonana będzie z najlepszych materiałów, o które zadba renomowana firma Phoenix Construction. Kamień i drewno uzupełnione szkłem spowodują, że obiekt zachwycał będzie niepowtarzalnością. Całość dopełni okazały taras widokowy. W skład nieruchomości wchodzi:

- sala restauracyjna o powierzchni 240 m²
- apartament o powierzchni 52 m²
- taras widokowy o powierzchni 190 m²

Roczna stopa zwrotu 7%.

Symbol	5210	Rodzaj nieruchomości	OBIEKT
Rodzaj transakcji	SPRZEDAŻ	Status	AKTUALNA
Rodzaj rynku	PIERWOTNY	Cena	1 900 000 PLN
Cena za m2	6 051 PLN	Kraj	POLSKA
Województwo	MAŁOPOLSKIE	Powiat	m. Nowy Sącz
Gmina	Nowy Sącz	Miejscowość	Nowy Sącz
Kod pocztowy	33-300	Dzielnica - osiedle	STARE MIASTO
Położenie	CENTRUM MIASTA	Powierzchnia całkowita	314 m ²
Powierzchnia użytkowa	314 m ²	Rodzaj obiektu	GASTRONOMICZNY
Rodzaj budynku	KAMIENICA	Rok budowy	2019
Standard	IDEALNY	Stan łazienki	BARDZO DOBRY
Umeblowanie	PEŁNE	Stan instalacji	NOWA
Forma własności	PEŁNA WŁASNOŚĆ	Podłączony wodociąg	JEST
Podłączona kanalizacja	JEST	Rodzaj kanalizacji	MIEJSKA
Źródło wody	WODA MIEJSKA	Klimatyzacja	JEST
Wentylacja	JEST	Czy jest KW	JEST
Taras	JEST	Ilość tarasów	1
Powierzchnia tarasu	120	Nr Licencji	22309
Stan budynku	BARDZO DOBRY	Instalacja przeciwpożarowa	JEST



Renata Golonka

88-19-19-119
biuro@imperiumns.pl

Więcej ofert na stronie www.imperiumns.pl