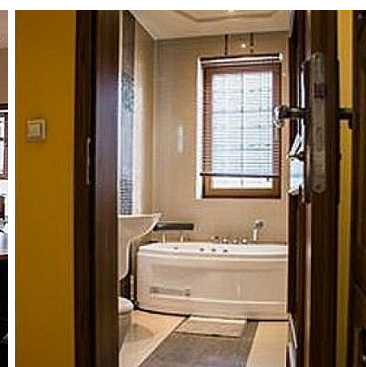
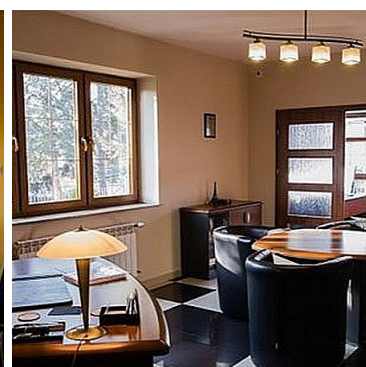


OBIEKT NA SPRZEDAŻ

pow. całkowita: 440,00 m², pow. działki: 600,00 m²,

Nowy Sącz, Helena

Cena **1 680 000** zł



Kameralny biurowiec o powierzchni 440 metrów kwadratowych. Znajduje się w idealnej lokalizacji - gęsta zabudowa mieszkalna i usługowa oraz duże natężenie ruchu. Inwestycja posiada teren zielony, granitowy parking oraz stylowe ogrodzenie. Obecnie budynek zajmuje powierzchnię 320 metrów kwadratowych, jednak zostanie on powiększony o dodatkowe 120 metrów kwadratowych. Biurowiec będzie posiadał szklaną elewację, windę oraz klimatyzację co znacznie podniesie dotychczasowy standard.

Uzyskane warunki zabudowy pozwolą na rozbudowę i tym samym na przygotowanie gotowego biznesu! Będzie to świetny produkt inwestycyjny z gwarancją najmu.

Symbol	5214	Rodzaj nieruchomości	OBIEKT
Rodzaj transakcji	SPRZEDAŻ	Status	AKTUALNA
Rodzaj rynku	PIERWOTNY	Cena	1 680 000 PLN
Cena za m2	3 818 PLN	Kraj	POLSKA
Województwo	MAŁOPOLSKIE	Powiat	m. Nowy Sącz
Gmina	Nowy Sącz	Miejscowość	Nowy Sącz
Kod pocztowy	33-300	Dzielnica - osiedle	Helena
Położenie	MIASTO	Budynki w sąsiedztwie	WOLNOSTOJĄCE DOMY JEDNORODZINNE
Powierzchnia całkowita	440 m ²	Powierzchnia działki	600 m ²
Powierzchnia użytkowa	440 m ²	Rodzaj obiektu	BIUROWY
Rodzaj budynku	BIUROWIEC	Rok budowy	2019
Standard	IDEALNY	Droga dojazdowa	GŁÓWNA DROGA
Umeblowanie	PEŁNE	Stan instalacji	NOWA
Forma własności	PEŁNA WŁASNOŚĆ	Winda w nieruchomości	JEST
Podłączony wodociąg	JEST	Rodzaj kanalizacji	MIEJSKA
Źródło wody	WODA MIEJSKA	Klimatyzacja	JEST
Wentylacja	JEST	Elewacja	INNE
Czy jest KW	JEST	Witryna	JEST
Nr Licencji	22309	Stan budynku	BARDZO DOBRY
Instalacja przeciwpożarowa	JEST		



Renata Golonka

88-19-19-119
biuro@imperiumns.pl

Więcej ofert na stronie www.imperiumns.pl