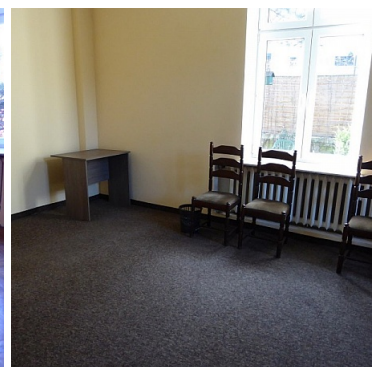


LOKAL NA WYNAJEM
pow. całkowita: 140,00 m²,
Nowy Sącz, CENTRUM
Cena **2 500** zł



Do wynajęcia lokal w bardzo dobrej lokalizacji ! - bezpośrednio przy ulicy Matejki
Lokal ma powierzchnie około 140 m² i składa się z 4 pomieszczeń i łazienki z WC oraz pomieszczenia socjalnego.
Możliwość wynajęcia na dłuższy okres czasu. Kaucja w wysokości 5000 zł. Lokal po remoncie, czysty, zadbane.
Parking na podjeździe na 2 auta
Zapraszamy na prezentacje nieruchomości!

Symbol	5403	Rodzaj nieruchomości	LOKAL
Rodzaj transakcji	WYNAJEM	Rodzaj rynku	WTÓRNY

Cena	2 500 PLN	Cena za m2	18 PLN
Województwo	MAŁOPOLSKIE	Powiat	Nowy Sącz
Gmina	Nowy Sącz	Miejscowość	Nowy Sącz
Dzielnica - osiedle	CENTRUM	Usytuowanie lokalu	Z ULICY
Standard	DOBRY	Droga dojazdowa	GŁÓWNA DROGA
Piętro	parter	Liczba pomieszczeń	4
Źródło c.w.	GAZOWY 2-OBIEGOWY	Energia elektryczna	JEST
Rodzaj kanalizacji	MIEJSKA	Domofon	JEST
Rodzaj okien	PLASTIKOWE	Nr Licencji	22309



Magda Ojrzanowska

787101675
biuro@imperiumns.pl

Więcej ofert na stronie www.imperiumns.pl